

KOSTEN

Termine, Preise sowie die Online-Anmeldung finden Sie auf unserer Homepage.

ANMELDUNG

Anmeldungen werden in der Reihenfolge des Eingangs berücksichtigt, gelten aber erst nach Bestätigung/Einladung durch die SLV als angenommen. Sie können sich per E-Mail, Post oder auch online anmelden.

Susanne Lutzenberger
Tel.: 089 126802-23

ta@slv-muenchen.de
www.slv-muenchen.de



ANSPRECHPARTNER

Bettina Dausend
Tel.: 089 126802-43
dausend@slv-muenchen.de

HINWEIS

Zur besseren Lesbarkeit wird in diesem Informationsmaterial die männliche Form verwendet. Die hier verwendeten Personenbezeichnungen und personenbezogenen Hauptwörter beziehen sich grundsätzlich aber auf alle Geschlechter.



SCHÄDEN ERKENNEN UND VERMEIDEN

Teil 1: Bauteilschäden

Teil 2: Korrosionsschäden



**GSI – Gesellschaft für Schweißtechnik
International mbH
Niederlassung SLV München**

Schachenmeierstraße 37
80636 München

T +49 89 12 68 02-0

info@slv-muenchen.de
www.slv-muenchen.de



VORWORT

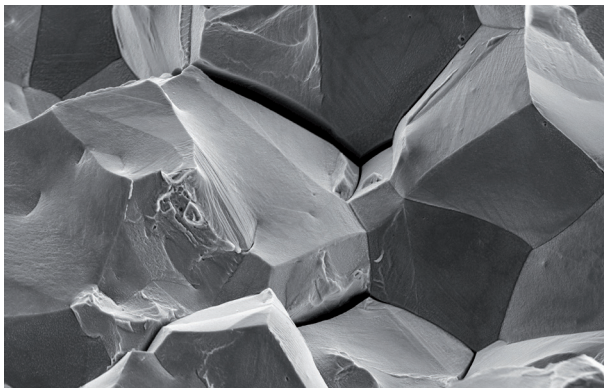
Die praxisnahen Seminarteile liefern einen Überblick über die verschiedenen Schadensmechanismen, gehen auf deren Ursachen ein und es werden verschiedene Möglichkeiten der Schadensvermeidung vorgestellt. Die systematische Vorgehensweise einer Schadensuntersuchung sowie typische, sich wiederholende Fehler und Mängel in der Werkstoffauswahl, -verarbeitung und -verwendung sind weitere Themenschwerpunkte.

TEILNEHMER

Dieses mehrteilige Seminar richtet sich an Schweißaufsichtspersonen, Produktionsleiter, Sachverständige, technische Angestellte sowie Mitarbeiter aus den Bereichen der Qualitätssicherung, die im Stahlbau, Maschinenbau und Anlagenbau tätig sind und immer wieder auf verschiedene Schäden treffen und deren Ursache klären müssen.

HINWEIS

Die Seminarteile bauen nicht aufeinander auf und können somit sowohl einzeln oder als Kombiseminar gebucht werden. Besucher beider Seminarteile (3 Tage) erhalten einen (reduzierten) Kombi-Preis.



Interkristalline Spannungskorrosion

Teil 1: Bauteilschäden

TAG 1

08:30 Begrüßung

08:45 Einführung: Vorstellung

- ausgewählte Schäden
- systematische Vorgehensweise bei der Schadensuntersuchung

10:15 Pause

10:30 Einführung Belastungsarten (statisch/zyklisch)

12:00 Pause

12:45 Ermüdungsschäden an dynamisch beanspruchten Bauteilen

14:45 Pause

15:00 Ursachen und Vermeidung von Schäden an geschweißten Bauteilen

- Schweißnahtunregelmäßigkeiten
- Dimensionierung
- Metallurgie

TAG 2

08:30 Bauteilschäden: Ursachen und Vermeidung von Schäden an geschweißten Bauteilen

- Nahtqualität
- Nahtarten
- Kerbfälle

10:00 Pause

10:15 Vermeidung von konstruktionsbedingten Schäden

11:45 Mittagspause

12:30 Vermeidung von verarbeitungsbedingten Schäden

- Fehler bei der mechanischen Bearbeitung

14:00 Pause

14:15 Fortsetzung: Vermeidung von verarbeitungsbedingten Schäden

- mangelhafte Wärmebehandlung

16:15 Abschlussdiskussion

Aushändigung der Teilnahmebescheinigung

Teil 2: Korrosionsschäden

TAG 3

08:30 Begrüßung

08:45 Einführung

- Grundlagen der Korrosion und Korrosionsformen

10:15 Pause

10:30 Herstellung, Eigenschaften und Bezeichnung korrosionsbeständiger Stähle

12:00 Mittagspause

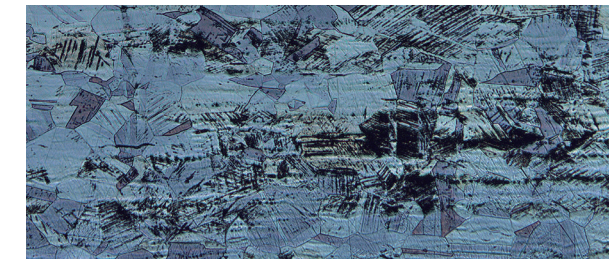
12:45 Beurteilung der Korrosionsgefahr und Werkstoffauswahl nach Regelwerken

14:15 Kaffeepause

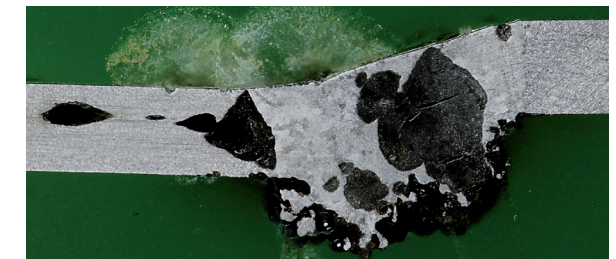
14:30 Sicherung der Korrosionsbeständigkeit und Korrosionsschutz nicht korrosionsbeständiger Stähle, Schutzschichten

16:15 Abschlussdiskussion

Aushändigung der Teilnahmebescheinigungen



Austenitisches Gefüge mit Verformungsmartensit



Korrosion einer Schweißnaht