



Gesellschaft für  
Schweißtechnik  
International mbH



# BLENDLED LEARNING Internationaler Schweißfachingenieur/Schweißtechniker Teil 3

nach Richtlinie DVS®-IIW 1170  
und Fernlehgangsrichtlinie DVS®-IIW/EWF 1196

mit Lernmanagementsystem (LMS)



Gesellschaft für Schweißtechnik  
International mbH

SLV Duisburg / GSI e-Learning: Frank Moll  
0203 3781-252  
moll@gsi-elearning.de

SLV Fellbach: Werner Spitz  
0711 57544-22  
spitz@slv-fellbach.de

SLV Halle: Silvio Schulz  
0345 5246-343  
schulz@slv-halle.de

www.gsi-elearning.de

AN IHRE GSI SLV

Anmeldung zum Blended Learning  
Internationaler Schweißfachingenieur/Schweißtechniker Teil 3  
nach Richtlinie DVS®-IIW 1170 und Fernlehgangsrichtlinie DVS®-IIW/EWF 1196

Kosten:  
mehrwertsteuerfrei  
Lehrgang (SFI): 5.500,00 €  
Lehrgang (ST): 4.450,00 €  
Prüfung: 700,00 €

## Teilnehmer

Titel		Vorname		Name	
Geburtsdatum		Geburtsort			
PLZ		Wohnort		Straße, Nr.	
E-Mail		Fax		Telefon	

Bitte ankreuzen.   Die Kosten trägt der Teilnehmer.   Die Kosten werden gemäß **beiliegender** Bestellung übernommen.

Voraussetzungen SFI: abgeschlossenes Ingenieurstudium sowie bestandene Prüfung SFI Teil 1 und Teilnahme am SFI Teil 2.  
Voraussetzungen ST: Abschluss staatlich geprüfter Techniker an einer anerkannten Technikerschule - maßgebend ist die Übersicht „Deutsche Technikerschulen“ sowie bestandene Prüfung ST Teil 1 und Teilnahme am ST Teil 2.  
Die Zulassung zum Lehrgang erfolgt ausschließlich für den auf der Anmeldung genannten Teilnehmer. Angegebene Preise sind bis zum 31.12.2015 gültig. Änderungen vorbehalten.

Ort / Datum

Unterschrift des Teilnehmers/Bestellers

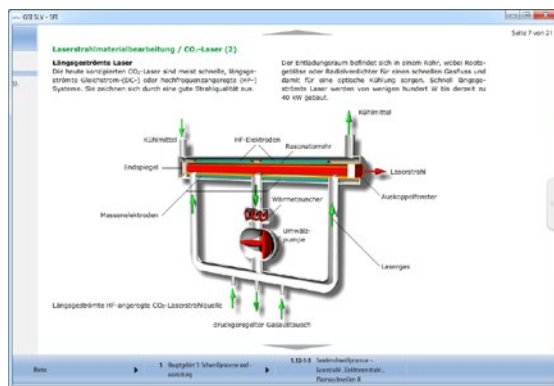
## WEITERENTWICKLUNG EINES ERFOLGREICHEN KONZEPTS

Seit 2001 bieten wir den Teil 1 des SFI/ST-Lehrgangs als Fernlehrgang an. Teil 3 kann auch als Blended Learning (Fernlehrgang plus Präsenzphasen) absolviert werden. Die von der GSI angebotenen Lehrgänge sind von der Staatlichen Zentralstelle für Fernunterricht (ZfU), von DVS-PersZert® und vom International Authorisation Board (IAB) des IIW (International Institute of Welding) zugelassen.

## EINE MODERNE FORM DES LERNENS

„Blended Learning“ ist das neue alternative Konzept für die Ausbildung zum Schweißfachingenieur (SFI) und zum Schweißtechniker (ST): Lernen im Fernlehrgang, unterstützt durch Präsenzphasen, Tutorenbetreuung und Lernfortschrittskontrollen.

Anwesenheitsphasen vertiefen das Wissen und fördern den persönlichen Kontakt zum Dozenten und zu den anderen Teilnehmern. In Laborübungen und Fallbeispielen wird das theoretisch Erlernte umgesetzt. Zusätzlich kann Informationsaustausch per E-Mail, Lernmanagement-System (LMS) oder Telefon stattfinden.

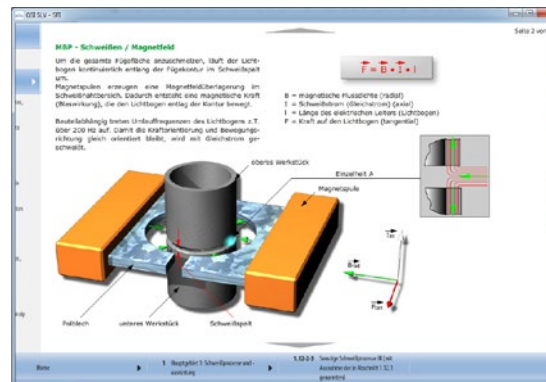


BLENDED LEARNING

## FLEXIBLES LERNEN

Nutzen Sie Ihre Zeit individuell und bestimmen Sie selbst, wann Sie lernen. Der Einsatz des Lernprogramms bedeutet für Firmen geringeren Arbeitsausfall und spart Kosten. Außerdem entfallen Reisekosten, Übernachtungskosten und Spesen.

Die Teilnahme am SFI/ST Teil 3 ersetzt einen herkömmlichen Präsenzanteil im Umfang von rund 160 Stunden.



## INHALT DES LERNPROGRAMMS

Das interaktive Lernprogramm auf CD-ROM umfasst das Fachwissen für Schweißfachingenieure in den Hauptgebieten „Schweißprozesse und -ausrüstung“, „Werkstoffe und ihr Verhalten beim Schweißen“, „Konstruktion und Gestaltung“ und „Fertigung und Anwendungstechnik“.

Das Programm bietet neben seiner übersichtlichen Darstellung Möglichkeiten wie Notizbuchfunktion, Volltextsuche, Lesezeichen und Hilfefunktionen. Durch einen Fragenkatalog kann der Teilnehmer jederzeit seinen Wissensstand selbst überprüfen. Am Schluss der letzten Anwesenheitsphase steht die Abschlussprüfung und bei Erfolg ein DVS-Zeugnis und ein IIW-Diplom.

## AUFBAU UND METHODIK

Das Programm ist auch ohne spezielle PC-Kenntnisse leicht zu bedienen. Von einem Startbildschirm aus wählt der Anwender eines der vier Hauptgebiete aus. Er gelangt zu einer Übersicht der Lektionen. Hier hat er die Möglichkeit, die Reihenfolge der Lektionen frei zu wählen. Zum Verständnis einer Lektion werden Texte, Ton, Bilder, Videofilme und interaktive Animationen eingesetzt. Mit dem Einsatz dieser verschiedenen Medien werden Lerninhalte praxisnah vermittelt und die Lernmotivation bleibt hoch.

Am Ende eines jeden Kapitels gibt eine Wissensüberprüfung mit anschließender Auswertung dem Teilnehmer Aufschluss über seinen Kenntnisstand. Darüber hinaus bereiten ein allgemeiner Fragenkatalog und Hausaufgaben den Teilnehmer auf die Prüfung vor.

## LERNMANAGEMENT-SYSTEM (LMS)

Eine der größten und innovativsten Neuerungen im Bereich e-Learning ist das Lernmanagement-System (LMS).

Über das LMS können Sie sich schnell und bequem den Lernstoff aneignen, inklusive Unterstützung durch Diskussionsforen und der möglichen Bearbeitung von Übungsaufgaben und Prüfungen.

## EINGESCHLOSSENE LEISTUNGEN

- 4 Präsenzphasen, die an den GSI SLVs Duisburg, Fellbach oder Halle besucht werden können
- E-Mails mit Fragen zur Bearbeitung der Lektionen werden von erfahrenen Tutoren beantwortet.
- Telefonische Beratung  
Mo-Do zwischen 07:30 und 15:45 Uhr  
Fr zwischen 07:30 und 12:30 Uhr
- Teilnehmer können bei Problemen jederzeit ohne Mehrkosten in den Teil 3 des Präsenzlehrgangs der SLV wechseln, bei der sie sich zum Fernlehrgang angemeldet haben
- Zugang zum Lernmanagement-System (LMS)



BLENDED LEARNING